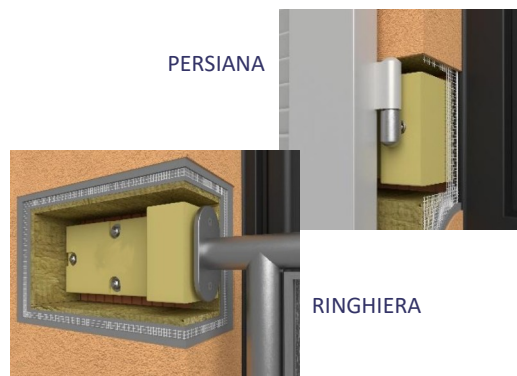
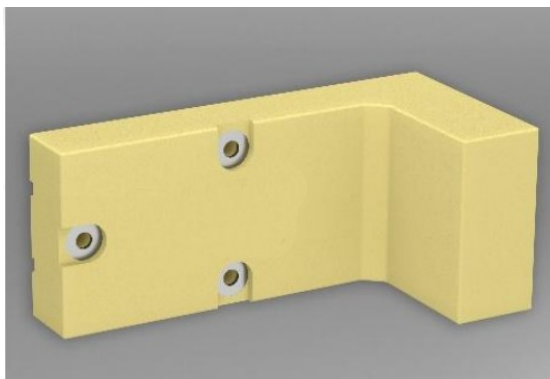


SUPPORTO A L PER MONTAGGIO RINGHIERE E PERSIANE

XFIXG10L



Supporto a forma di L per l'installazione di oggetti medio-pesanti su sistemi di isolamento termico ETICS

- **Materiale:** poliuretano rigido

Caratteristiche e vantaggi:

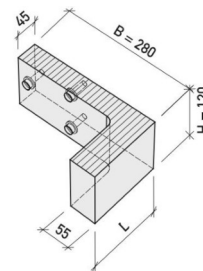
Staffa portante per il montaggio di oggetti (ad esempio persiane, ringhiere, condizionatori, pensiline, tende, tende da sole, ecc.)

- elevata capacità portante e sicurezza
- due superfici di montaggio dal fronte della facciata e dal lato dello stipite
- nascosto sotto l'intonaco, non influisce sull'aspetto della facciata
- materiale duro e portante con bassa conduttività termica (0,068 W/mK)
- fissaggio senza ponti termici
- dimensione opzionale in base allo spessore dell'isolamento termico ETICS; accorciabile direttamente in loco
- posizione variabile, numero di viti e possibilità di montaggio diretto o distanziato ≤ 20 mm garantiscono una elevata flessibilità di installazione per vari scopi
- ancoraggio alla struttura portante tramite barre filettate $\varnothing 10$ mm e lunghezza 180 mm o tasselli per telaio KPR-FAST-K 10x120 mm
- ancoraggio alla mensola con viti in acciaio inox 8x60 mm o inserto filettato $\varnothing 16$ mm e vite M8; profondità di ancoraggio min. 40 mm
- facile montaggio di oggetti tramite applicazione diretta della vite nel foro preforato

Certificazioni e marchi:

Il prodotto è certificato secondo EAD 040868-00-0404.

Dimensioni (B x H) mm	280x120		
Lunghezza (L) mm	80,100,120,140 160,180,200,220 240,260,280,300		
Densità apparente [kg/m ³]	450		
Conduttività termica λ [W/m.K]	0,068		
Reazione al fuoco	E		
Capacità portante caratteristica (installazione frontale) resistenza alla trazione, resistenza alla compressione, resistenza al taglio Rk [kN]	2,56	2,57	2,7
Capacità portante caratteristica (installazione laterale) resistenza a trazione, resistenza a compressione, resistenza al taglio Rk [kN]	3,87	3,31	2,84



Norme:

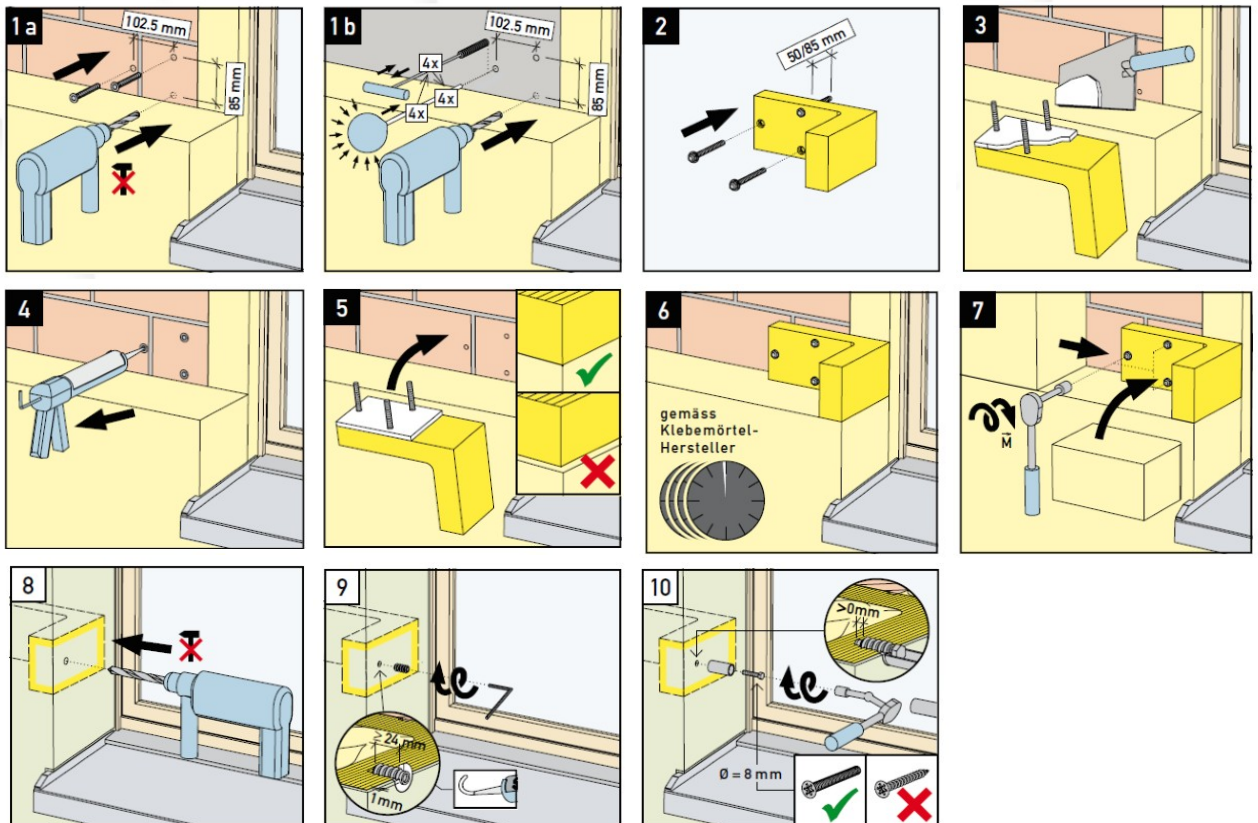
È compito del progettista valutare l'utilizzo del prodotto in funzione della legislazione vigente e delle norme di riferimento.

La presente scheda tecnica sostituisce ed annulla le precedenti. Le informazioni riportate nella presente corrispondono alle nostre attuali conoscenze. Da esse non possono derivare nostre responsabilità e nessuna rivalsa. Bildex si riserva il diritto di modificare caratteristiche tecniche e modelli senza obbligo di preavviso.

XFIXG10

**Istruzioni per l'uso:**

- 1 / Montare la staffa di supporto utilizzando ancoraggi incollati. Quando assemblato in materiali solidi, il foro deve essere accuratamente pulito.
- 2 / La lunghezza dell'ancoraggio deve garantire un ancoraggio sufficiente profondità secondo la documentazione relativa all'ancoraggio.
- 3 / Spingere i bulloni di ancoraggio attraverso i fori nella staffa e applicare l'adesivo.
- 4 / Iniettare i fori.
- 5 / Montare la staffa sull'adesivo con tasselli incollati. Il bordo anteriore della staffa deve essere a filo con la superficie dell'isolamento termico.
- 6 / Attendere che l'adesivo si indurisca.
- 7 / Serrare i bulloni di ancoraggio incollati (coppia 4 Nm per blocchi forati, 10 Nm per materiali pieni), aggiungere isolamento materiale e applicare l'intonaco.
- 8 / Praticare fori \varnothing 13,5 mm senza martello.
- 9 / Installare il manicotto filettato con una chiave SW8 nel foro.
- 10 / Fissare l'oggetto desiderato al manicotto filettato utilizzando una vite \varnothing 8 mm.

**Imballaggio:** stoccaggio e trasporto:

Conservare in un luogo asciutto e coperto.

Certificazioni e marchi: Il fissaggio deve essere eseguito secondo un progetto strutturale da parte di un tecnico autorizzato. Il prodotto non è soggetto ad alcuna norma armonizzata.

Norme:

È compito del progettista valutare l'utilizzo del prodotto in funzione della legislazione vigente e delle norme di riferimento.

La presente scheda tecnica sostituisce ed annulla le precedenti. Le informazioni riportate nella presente corrispondono alle nostre attuali conoscenze. Da esse non possono derivare nostre responsabilità e nessuna rivalsa. Bildex si riserva il diritto di modificare caratteristiche tecniche e modelli senza obbligo di preavviso.