

WK093

FRESA PER POLISTIRENE

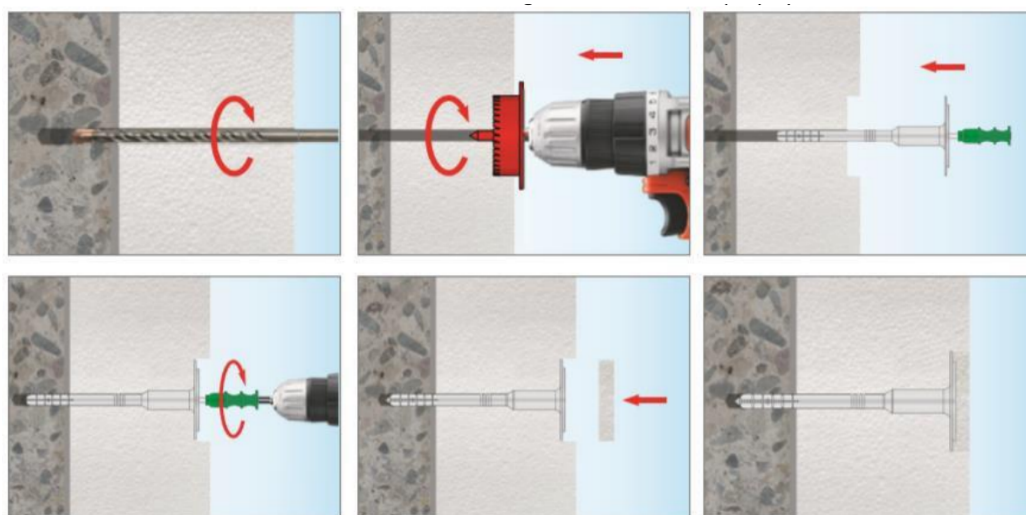


Diametro : 66,7 mm - Massima profondità di taglio : 20mm

Fresa in plastica polisterene per praticare fori nel materiale isolante in polistirene per l'inserimento di disco in polistirene in montaggio immerso di elementi di fissaggio. La fresa una flangia/collare per garantire una profondità di taglio controllata di 2 cm.

Installazione di elementi di fissaggio mediante fresa e dischi in polistirene riducono al minimo la conducibilità termica dei punti elementi di fissaggio e facilita notevolmente la preparazione della superficie per la finitura finale della facciata più facile e veloce.

Esempio installazione:



Norme:

È compito del progettista valutare l'utilizzo del prodotto in funzione della legislazione vigente e delle norme di riferimento.

La presente scheda tecnica sostituisce ed annulla le precedenti. Le informazioni riportate nella presente corrispondono alle nostre attuali conoscenze. Da esse non possono derivare nostre responsabilità e nessuna rivalsa. Bildex si riserva il diritto di modificare caratteristiche tecniche e modelli senza obbligo di preavviso.

Bildex S.r.l. - Via Della Filanda, 7/9 - 37060 Lugagnano di Sona - Verona - Italy
tel +39 045 670 43 55 - Fax +39 045 675 68 97 - info@bildex.it - www.bildex.it