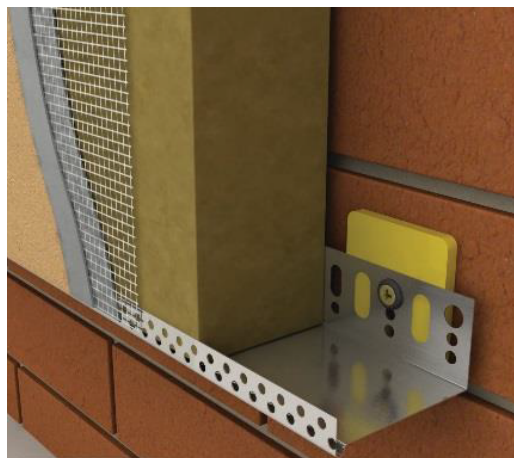
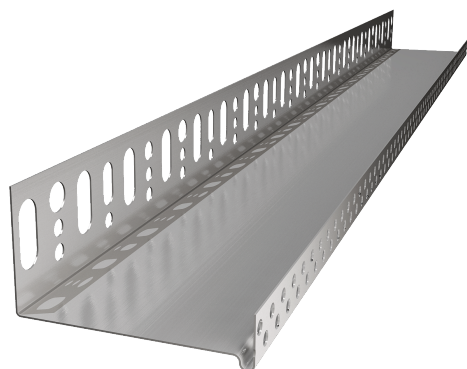




PROFILO PARTENZA



BXP602-629



Materiale: Alluminio conforme agli standard Europei, incluso ma non limitato a EN 573-3, EN 485-1, EN485-2

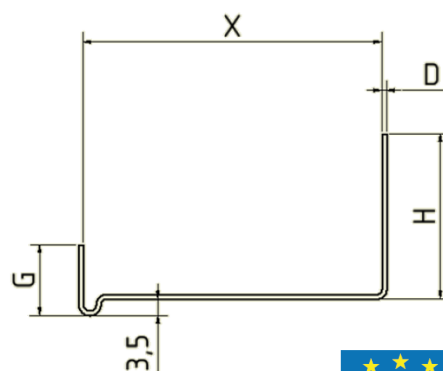
Impiego:

Utilizzato per migliorare la staticità e la di facciata della parte iniziale del termocappotto
Crea inoltre un'elevata protezione contro i danni meccanici e con il suo sistema di scolo dell'acqua piovana previene l'entrata della stessa all'interno del sistema

Certificazione : Questo prodotto non è soggetto a nessuna norma armonizzata, tuttavia è stato volontariamente certificato da TZUS Praga  n.060-040966, 060 -041339 e "Q" marchio di alta qualità. 

Caratteristiche prodotto

	Dimensioni [mm]
Lunghezza profilo	2500
Spessore Isolamento	23, 33, 43, 53, 63, 73, 83, 93, 103, 113, 123, 133, 143, 153, 163, 173, 183, 193, 203, 213, 223, 233, 243, 253, 263, 273, 283, 293, 303
Spessore	0,7 - 1,0
Altezza Frontale (G)	15-17
Altezza faccia posteriore (H)	min.31



Stoccaggio:

È necessario conservare i profili in luoghi coperti e asciutti.

Norme:

È compito del progettista valutare l'utilizzo del prodotto in funzione della legislazione vigente e delle norme di riferimento.



ETAG004

La presente scheda tecnica sostituisce ed annulla le precedenti. Le informazioni riportate nella presente corrispondono alle nostre attuali conoscenze. Da esse non possono derivare nostre responsabilità e nessuna rivalsa. Bildex si riserva il diritto di modificare caratteristiche tecniche e modelli senza obbligo di preavviso.

Bildex S.r.l. - Via Della Filanda, 7/9 - 37060 Lugagnano di Sona - Verona - Italy
tel +39 045 670 43 55 - Fax +39 045 675 68 97 - info@bildex.it - www.bildex.it