

## ISOLANTE TERMICO RIFLETTENTE THERMAX S-YC / S-YC PLUS

### DESCRIZIONE

Sistema isolante termo-acustico riflettente composto da una lamina in alluminio puro, protetto da vernice NC chiusa all'interno di una lamina di bolle d'aria secca e una schiuma in polietilene da 5mm

### CAMPO DI APPLICAZIONE

Pavimenti e pareti senza camera d'aria

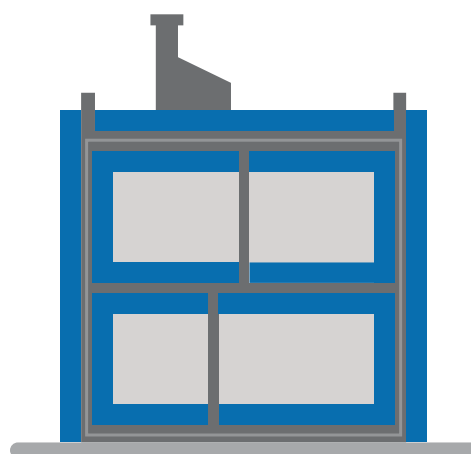
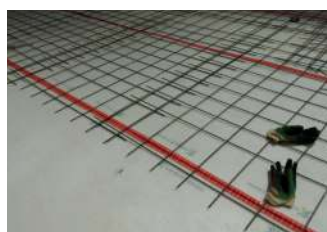
### COMPOSIZIONE

1 Foglio alluminio puro, 1 Film a bolla d'aria in polietilene, 1 Strato polietilene espanso

**CE** + UNI EN 16012 DEL 01/03/2012



**SOLAI E PARETI  
SENZA CAMERE D'ARIA**



| Codice  | Descrizione      | R=                      | Spessore mm | Strati | Dimensione Rotolo mt | Rotoli Bancale |
|---------|------------------|-------------------------|-------------|--------|----------------------|----------------|
| B4      | TERMIC S-YC      | 1,35 m <sup>2</sup> K/W | 8           | 3      | 1,2 x 30             | 12             |
| B4 PLUS | TERMIC S-YC PLUS | 1,51 m <sup>2</sup> K/W | 13          | 3      | 1,2 x 25             | 12             |