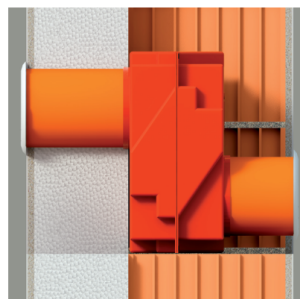
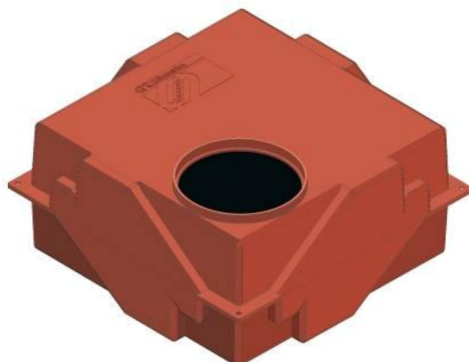


ARIA SILENT



è una presa d'aria silente da installarsi in corrispondenza dei fori di aerazione e ventilazione dei locali cucina nelle facciate degli edifici. Garantisce una superficie libera di passaggio dell'aria superiore ai 100 cm², come richiesto dalla normativa nazionale nel rispetto del DPCM 5/12/1997 "requisiti acustici passivi degli edifici", assorbendo il suono che si trasmette per via aerea. Per la sua forma compatta e le sue qualità è adatto per abitazioni civili ed edifici pubblici

DESCRIZIONE DI CAPITOLATO:

L'isolamento acustico di facciata del foro di ventilazione sarà garantito con la presa d'aria silenziata TORNADO con passaggio d'aria superiore a 100 cm², come prescritto dalle norme vigenti, costituito da un corpo rigido in materiale plastico ad elevatissima resistenza imprutrescibile e idropellente in classe di autoestinguenza UL 94 HB. Al suo interno vi è inserito un silenziatore dissipativo realizzato con due setti di materiale fonoassorbente in classe 1 IM di reazione al fuoco (poliuretano espanso flessibile), in grado di garantire prestazioni elevatissime $D_{n,e,w}$ 53 dB, rendendo TORNADO adatto a tutte le tipologie di edifici, sia civili che pubblici.

Misure:

320 x 320 spessore 150 mm
Peso 1,5kg

CARATTERISTICHE FISICHE – MECCANICHE:

	Unità di misura	Valore	Tolleranza	Norma di riferimento
Superficie libera di passaggio:	cm ²	>100		
Classe di reazione al fuoco :	-	I		UNI 9177
Isolamento acustico certificato $D_{n,e,w}$:	dB	53		UNI EN 20140-10
Perdite di carico a 1 m/s :	Pa	≤3		

CONSIGLI DI POSA:

Il montaggio dell'ARIA SILENT, grazie all'accurata progettazione, è veramente semplice. È fornito completamente assemblato, pronto per il montaggio nella parete.

La prima fase del montaggio consiste nel realizzare una nicchia/scasso nella parete delle dimensioni di circa 35x35 cm con una profondità di almeno 16 cm, che ospiterà ARIA SILENT. Procedere praticando un foro di diametro 12,5 cm in un qualsiasi angolo dello scasso da cui dovrà fuori uscire il tubo di raccordo.

Una volta posizionato l'ARIA SILENT nello scasso precedentemente realizzato, fissarlo con materiale cementizio. A conclusione dei lavori, procedere con intonaco, cartongesso o qualsiasi materiale per la finitura della parete posizionando le griglie di ventilazione più idonee al caso.



È compito del progettista valutare l'utilizzo del prodotto in funzione della legislazione vigente e delle norme di riferimento.
Norme:

La presente scheda tecnica sostituisce ed annulla le precedenti. Le informazioni riportate nella presente corrispondono alle nostre attuali conoscenze. Da esse non possono derivare nostre responsabilità e nessuna rivalsa. Bildex si riserva il diritto di modificare caratteristiche tecniche e modelli senza obbligo di preavviso.